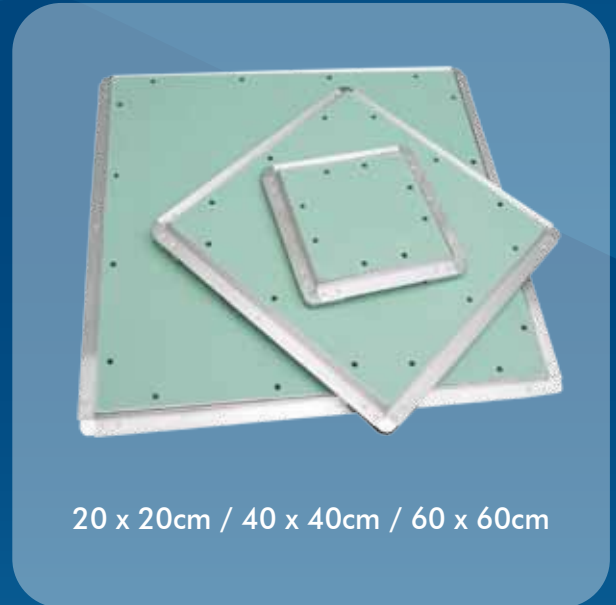
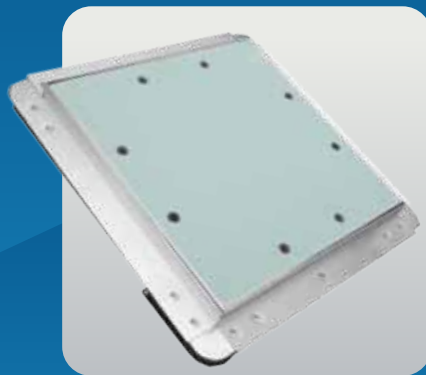
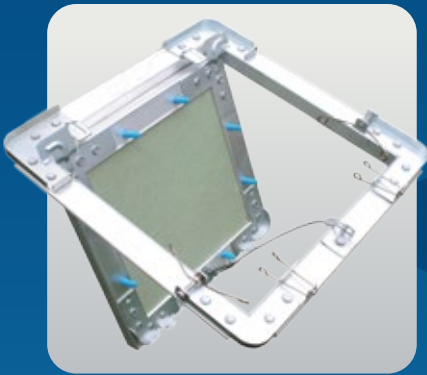


# TAPAS DE INSPECCIÓN Gyplac



20x20 cm / 40x40 cm / 60x60 cm

Solución innovadora y funcional para cielo-rasos en placa de yeso Gyplac.



20 x 20cm / 40 x 40cm / 60 x 60cm



# Gyplac

SISTEMAS DRYWALL

an **Etex** GROUP company

# TAPAS DE INSPECCIÓN Gyplac

20x20 cm / 40x40 cm / 60x60 cm

Solución innovadora y funcional para cielo-rasos en placa de yeso Gyplac.



## FICHA TÉCNICA

| Material      | Tapa fabricada con perfiles de aluminio y placas de yeso-cartón de 12,5 mm. |             |          |                |
|---------------|---|-------------|----------|----------------|
| Código Gyplac | Referencia  | Longitud cm | Ancho cm | Peso Aprox. kg |
| 205200413     | 60x60 cm  | 64.3        | 64.3     | 4,75           |
| 205200421     | 40x40 cm  | 44.3        | 44.3     | 2,6            |
| 205200439     | 20x20 cm  | 24.3        | 24.3     | 0,85           |

## PROPIEDADES

- ✓ Fácil de abrir y cerrar.
- ✓ Fácil de instalar.
- ✓ Confeccionada con perfiles de aluminio.
- ✓ Solución invisible.
- ✓ Sistema de cerrado "snap-lock".
- ✓ Con cable de seguridad incorporado.
- ✓ Tapa completamente desmontable.
- ✓ Refuerzo en las esquinas para mayor estabilidad.

## SISTEMA DE MONTAJE

1. Reforzar la estructura de cielo de acuerdo a los detalles de las Fig. 1 y 2.
2. Instalar la placa de yeso Gyplac en el cielo.
3. Marcar en la placa de yeso Gyplac el tamaño de la tapa de inspección a instalar (60x60 cm / 40x40 cm / 20x20 cm).
4. Cortar la placa de yeso Gyplac con sierra caladora o serrucho de punta.
5. Instalar el marco exterior de la Tapa de Inspección.
6. Atornillar la placa de yeso Gyplac al marco de aluminio con tornillos, a una distancia máxima de 15 cm (para la de 60x60 cm) entre ellos (conservar los tornillos con su capuchón protector para evitar corrosión por par galvánico).
7. Comprobar el cierre de la tapa.
8. Realizar el retape de las cabezas de los tornillos y rectificado de bordes con Masilla Gyplac.

## INSTALACIÓN CON PERFILES OMEGA

✓ Ejemplo para tapa de 60x60 cm.

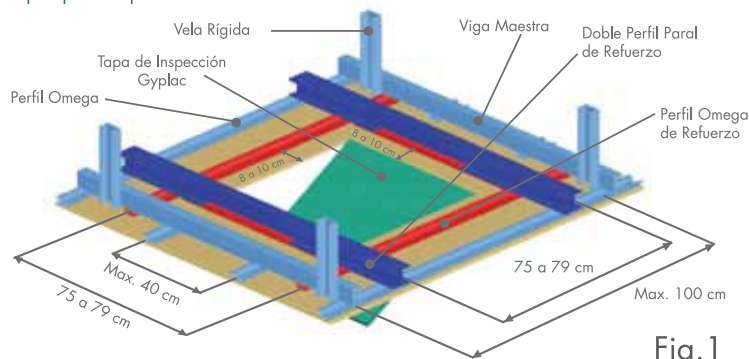
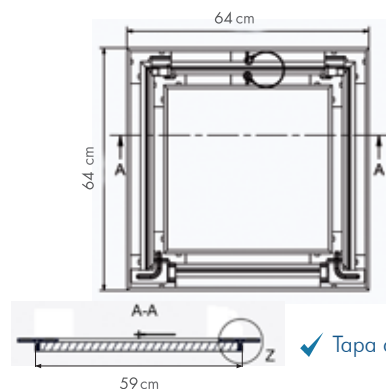


Fig.1

## PLANIMETRÍA



✓ Tapa de 60x60 cm.

## INSTALACIÓN CON PERFILES MONTANTES

✓ Ejemplo para tapa de 60x60 cm.

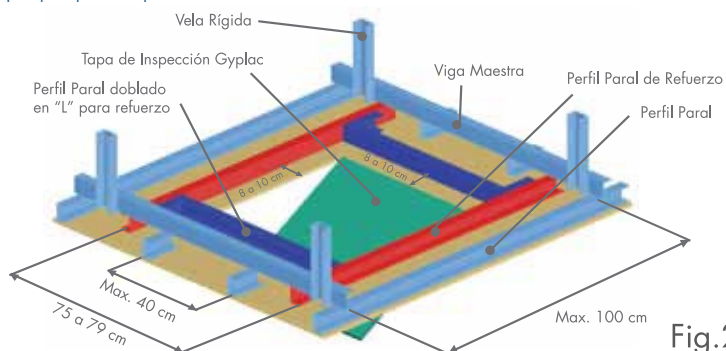
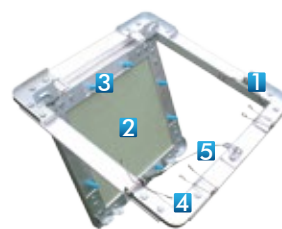


Fig.2

## COMPONENTES



1. Marco de aluminio
2. Placa de yeso
3. Tornillos con protección
4. Sistema de cierre Snap Lock
5. Cable de seguridad

an **Etex** GROUP company

### DISTRIBUIDOR MAVEGSA

Av. República de Panamá #5255  
Teléfono (01) 512 0960

Email [ventas@mavegsa.com](mailto:ventas@mavegsa.com)  
[www.mavegsa.com](http://www.mavegsa.com)

Locales: Surquillo / Barrio Médico / Faucett /  
Villa María del Triunfo / Los Olivos / Ate